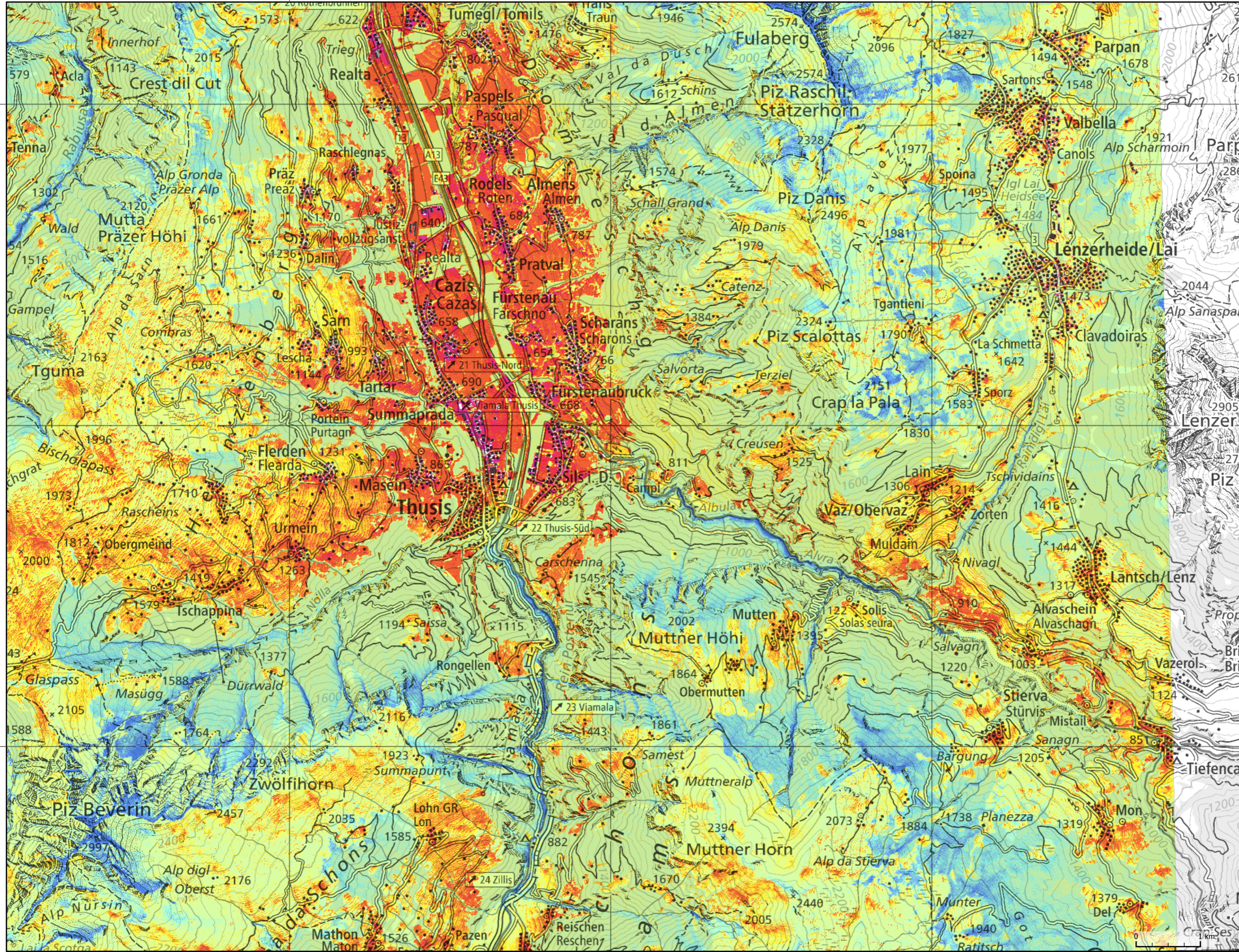


Klimaanalysekarte Tag: Physiologisch Äquivalente Temperatur (PET)

Kartenausschnitt: Thusis

1180000



1170000

2750000

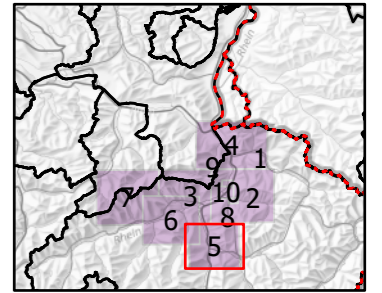
2760000

Thematische Legende

Physiologisch Äquivalente Temperatur (PET) in °C in 1.2m Höhe über Oberfläche

- 0 - 14 Keine Wärmebelastung (Kältebelastung)
- 14 - 20 Keine Wärmebelastung (Behaglichkeit)
- 20 - 22 Keine Wärmebelastung (Behaglichkeit)
- 22 - 23 Keine Wärmebelastung (Behaglichkeit)
- 23 - 24 Schwache Wärmebelastung
- 24 - 25 Schwache Wärmebelastung
- 25 - 27 Schwache Wärmebelastung
- 27 - 33 Mässige Wärmebelastung
- 33 - 35 Mässige Wärmebelastung
- 35 - 37 Mässige Wärmebelastung
- 37 - 38 Starke Wärmebelastung
- 38 - 39 Starke Wärmebelastung
- 39 - 40 Starke Wärmebelastung
- 40 - 41 Starke Wärmebelastung
- 41 - 44 Extreme Wärmebelastung
- 44 - 45 Extreme Wärmebelastung
- 45 - 46 Extreme Wärmebelastung
- 46 - 51 Extreme Wärmebelastung
- 51 - 56 Extreme Wärmebelastung
- 56 - 60 Extreme Wärmebelastung
- keine Werte
- Landesgrenzen
- Kantonsgrenzen

Projektübersicht



Impressum

Projektspezifische Angaben:
 Modellierungsdatum: 24.07.2019
 Wetterlage: repräsentativer Hitzetag
 Modellierungszeit: 14Uhr
 Modellierungssoftware: PALM-4U
 Horizontale und Vertikale Auflösung: 10m

Allgemeine Angaben:
 Karten Erstellungsdatum: 03.04.2023
 Version: 1.0
 Massstab (Bezogen auf DIN A3): 1:55'000
 Koordinatensystem: CH1903+, LV95
 Hintergrundkarte: swisstopo

Meteotest AG
 Fabrikstrasse 14
 CH-3012 Bern
 www.meteotest.ch
 www.meteonorm.com